

ÁFANGASKÝRSLA  
ART VERKEFNISINS Á SUÐURLANDI  
FYRIR STARFSÁRIÐ 2015

Sigríður Þorsteinsdóttir

Verkefnisstjóri

# Efnisyfirlit

Efnisyfirlit .....	síða 2
Inngangur .....	síða 3
Markmið .....	síða 3
Aðferðir .....	síða 3
Spurningalistar fyrir foreldra og kennara.....	síða 5
Spurningarlisti fyrir börn .....	síða 8
Niðurstöður.....	síða 10
Lokaorð .....	síða 11

## **Inngangur**

Árið 2015 hafa 32 börn og fjölskyldur verið í ART hjá ART teymi Suðurlands. Þessar fjölskyldur hafa komið í fjölskyldu ART hjá teyminu og börnin hafa fengið ART í skólanum. Teymið hefur þá séð um handleiðslu fyrir þá starfsmenn sem unnið hafa með börnin í ART, bæði þar sem hóp ART og bekkjar ART hefur verið. Börnin hafa þá fengið ART þjálfun þrisvar í viku í skólanum og svo verið í fjölskyldu ART einu sinni í viku.

ART (aggression replacement training) er hugræn atferlismeðferð sem er þrjúþætt. Félagsfærni, sjálfstjórnun/reiðistjórnun og siðferðisþjálfun. Í dag er unnið með ART bæði sem meðferðarmódel þar sem boðið er upp á ART í minni hópum í skólanum og fjölskyldu ART sem ART teymi sér um. Einnig er unnið með ART sem forvörn, bekkjar ART og styður það við meðferðar ARTið. Með því næst betri árangur og sú yfirfærsla sem nauðsynleg er.

## **Markmið**

Markmiðið er fyrst og fremst að gera börnunum kleift að fá meira út úr lífinu - að styrkja félagsfærni þeirra, sjálfsálit, samskipti og aðlögun í félagslegu umhverfi. Búast má við að markmið séu ekki þau sömu hjá hverju barni, heldur mismunandi og einstaklingsbundin.

## **Aðferðir**

Börn sem koma inn á borð hjá ART teymi fá fjölskyldu ART í 12 skipti sem stendur yfir í fjóra og hálfan mánuð. Eftir fyrsta samtal byrjar 10 vikna prógramm þar sem foreldrar koma sjálfir fyrstu fjórar vikurnar og læra hugmynda- og aðferðafræðina. Næstu 6 vikurnar koma börnin með og vinna með foreldrum og systkinum bæði í tíma og heima. Fjölskyldan vinnur svo áfram heima undir handleiðslu ART teymis og mætir svo 2 sinnum með mánaðar millibili til að bera saman bækur sínar með öðrum fjölskyldum úr fjölskyldu ART hópnum. Í flestum tilvikum fer ART af stað í skólunum fyrir börnin á sama tíma.

Hér er um að ræða börn fædd 1999 til 2010 sem hafa verið í Fjölskyldu ARTi og ARTi í sínum skóla vor og haust 2015. Tekin voru börn sem hafa eftirfarandi greiningar og félagslega erfiðleika:

- ❖ ADHD
- ❖ Kvíðaraskanir
- ❖ Depurð
- ❖ Mótþróaþrjóscuröskun
- ❖ Misþroski
- ❖ Málþroskaröskun
- ❖ Tourette
- ❖ Börn undir greiningar viðmiðum en hafa komið inn vegna félagslegra erfiðleika

Spurningarlistar voru lagðir fyrir foreldra, kennara og börn. Foreldrar 29 barna og kennarar 24 barna svöruðu spurningunum. 29 börn tóku þátt og af þeim voru þrjú sem svöruðu ekki vegna aðstæðna.

Spurningar voru lagðar fyrir eftir 10 vikur í Fjölskyldu ART.

## Spurningarlisti fyrir foreldra og kennara með börn í ART 2015

1. Hefur barn / unglingur átt auðveldara með félagsleg samskipti síðan hann/hún byrjuðu í ART?

Svarmöguleikar:  Já  nei

- 25 foreldrar svöruðu já
- 4 foreldrar svöruðu nei
- 19 kennara svöruðu já
- 5 kennarar svöruðu nei

2. Hefur barn / unglingur átt auðveldara með að hafa stjórn á sínum eigin tilfinningum síðan hann/hún byrjuðu í ART?

Svarmöguleikar:  Já  nei

- 26 foreldrar svöruðu já
- 3 foreldrar svöruðu nei
- 21 kennarar svöruðu já
- 3 kennarar svöruðu nei

A) Hefur barnið átt auðveldara að stjórna sinni hvatvísi?

Svarmöguleikar:  Já  nei

- 16 foreldrar svöruðu já
- 13 foreldrar svöruðu nei
- 17 kennarar svöruðu já
- 7 kennarar svöruðu nei

B) Hefur sjálfstraust aukist hjá þínu barni?

Svarmöguleikar:  Já  nei

- 26 foreldrar svöruðu já
- 3 foreldrar svöruðu nei
- 17 kennarar svöruðu já
- 7 kennarar svöruðu nei

3. Hefur þolinmæði aukist í samskiptum við aðra?

Svarmöguleikar:  Já  nei

- 24 foreldrar svöruðu já
- 5 foreldrar svöruðu nei
- 17 kennarar svöruðu já
- 7 kennarar svöruðu nei

A) *Að hlusta?*

Svarmöguleikar:  *Já*  *nei*

- 24 foreldrar svöruðu já
- 5 foreldrar svöruðu nei
- 21 kennarar svöruðu já
- 4 kennarar svöruðu nei

B) *Að bíða eftir að röðin komi að þér?*

Svarmöguleikar:  *Já*  *nei*

- 26 foreldrar svöruðu já
- 5 foreldrar svöruðu nei
- 1 foreldri svaraði að erfitt væri að dæma um það
- 19 kennarar svöruðu já
- 12 kennarar svaraði nei

4 *Á barnið þitt auðveldara með að tjá sig um hluti sem eru erfiðir?*

Svarmöguleikar:  *Já*  *nei*

- 24 foreldrar svöruðu já
- 5 foreldrar svöruðu nei
- 19 kennarar svöruðu já
- 5 kennarar svöruðu nei

5 *Finnst þér fjölskyldu ART hafa hjálpað ykkar barni/ungling?*

Svarmöguleikar:  *Já*  *nei*

- 29 foreldrar svöruðu já
- 0 foreldri svaraði nei
- 22 kennarar svöruðu já
- 2 kennarar svöruðu nei

6 *Eru samskipti barnsins við aðra í bekknum/fjölskyldunni auðveldari?*

Svarmöguleikar:  *Já*  *nei*

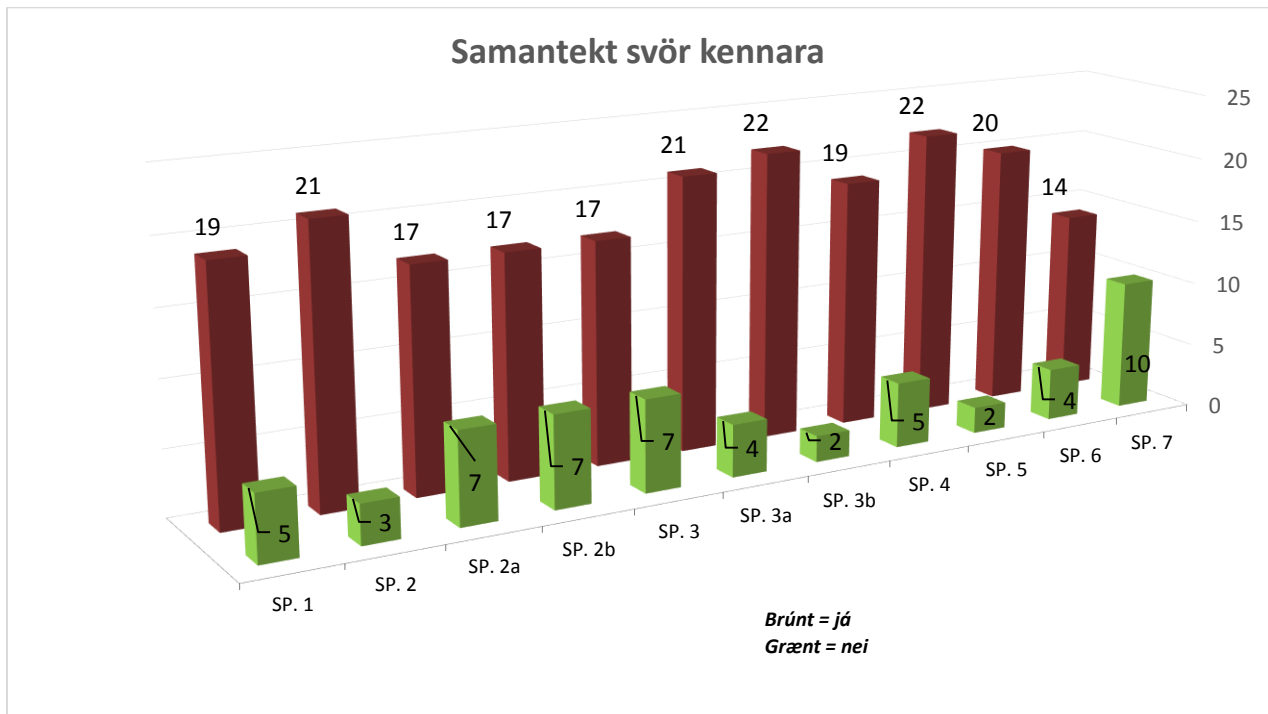
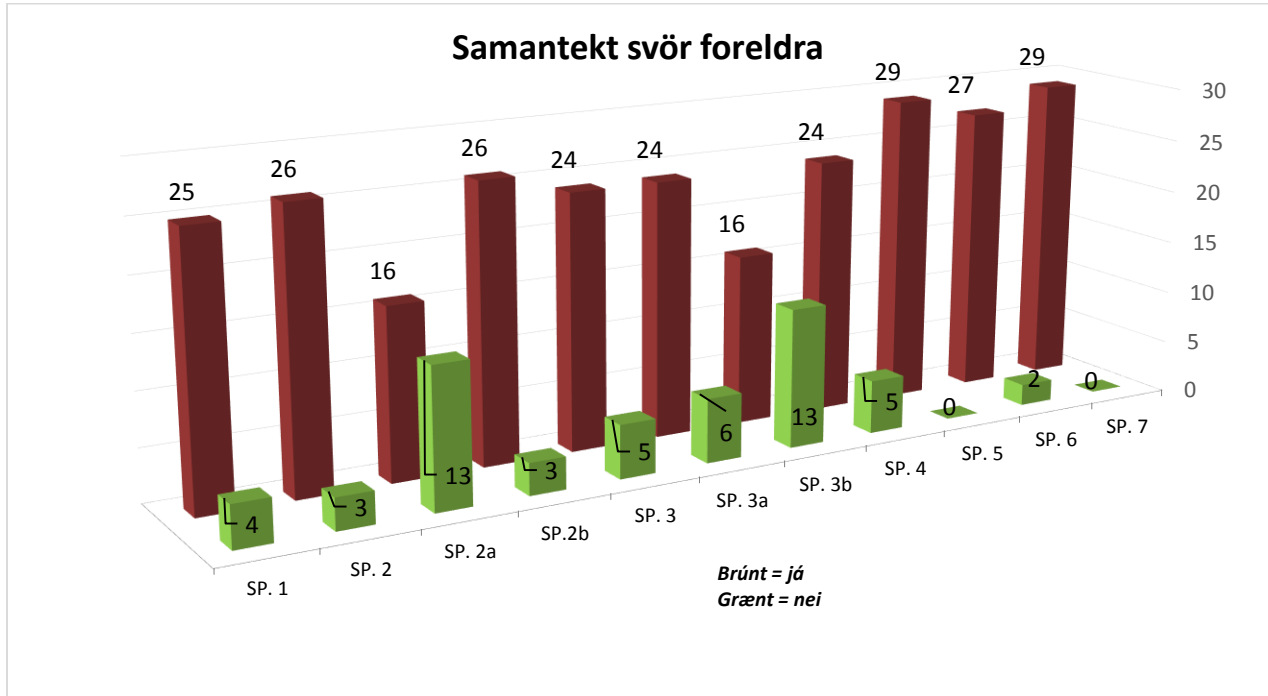
- 27 foreldrar svöruðu já
- 2 foreldrar svöruðu nei
- 20 kennarar svara já
- 4 kennarar svara nei

7 *Munið þið halda áfram að nota ART í framtíðinni?*

Svarmöguleikar:  *Já*  *nei*

- 29 foreldrar svöruðu já
- 0 foreldri svaraði nei
- 14 kennarar svöruðu já
- 10 kennarar svöruðu nei

## Niðurstöður



## Spurningarlisti fyrir börn/unglinga

1. Átt þú auðveldara með að tala /leika við aðra krakka síðan þú byrjaðir í ART?

Svarmöguleikar:  Já  Nei

23 börn svöruðu já  
6 börn svöruðu nei

2. Finnst þér þú hafa betri stjórn á þér núna eftir að þú byrjaðir í ART?

Svarmöguleikar:  Já  Nei

26 börn svöruðu já  
3 börn svöruðu nei

- A) Stoppar þú og hugsar áður en þú gerir hluti?

Svarmöguleikar:  Já  Nei

26 börn svöruðu já  
3 barn svaraði nei

- B) Ertu öruggari með sjálfan þig?

Svarmöguleikar:  Já  Nei

25 börn svöruðu já  
4 börn svöruðu nei

3. Finnst þér þú hafa meiri þolinmæði núna?

Svarmöguleikar:  Já  Nei

26 svöruðu já  
3 svöruðu nei

- A) Að hlusta?

Svarmöguleikar:  Já  Nei

26 börn svöruðu já  
3 börn svöruðu nei



B) *Að bíða eftir að röðin komi að þér?*

Svarmöguleikar:  Já  nei

25 börn svöruðu já  
4 börn svöruðu nei

4 *Átt þú auðveldara með að segja frá hlutum sem eru erfiðir síðan þú byrjaðir í ART*

Svarmöguleikar:  Já  nei

23 svöruðu já  
6 svöruðu nei

5 *Átt þú auðveldara með að tala við pabba og mömmu síðan þú byrjaðir í F-ART?*

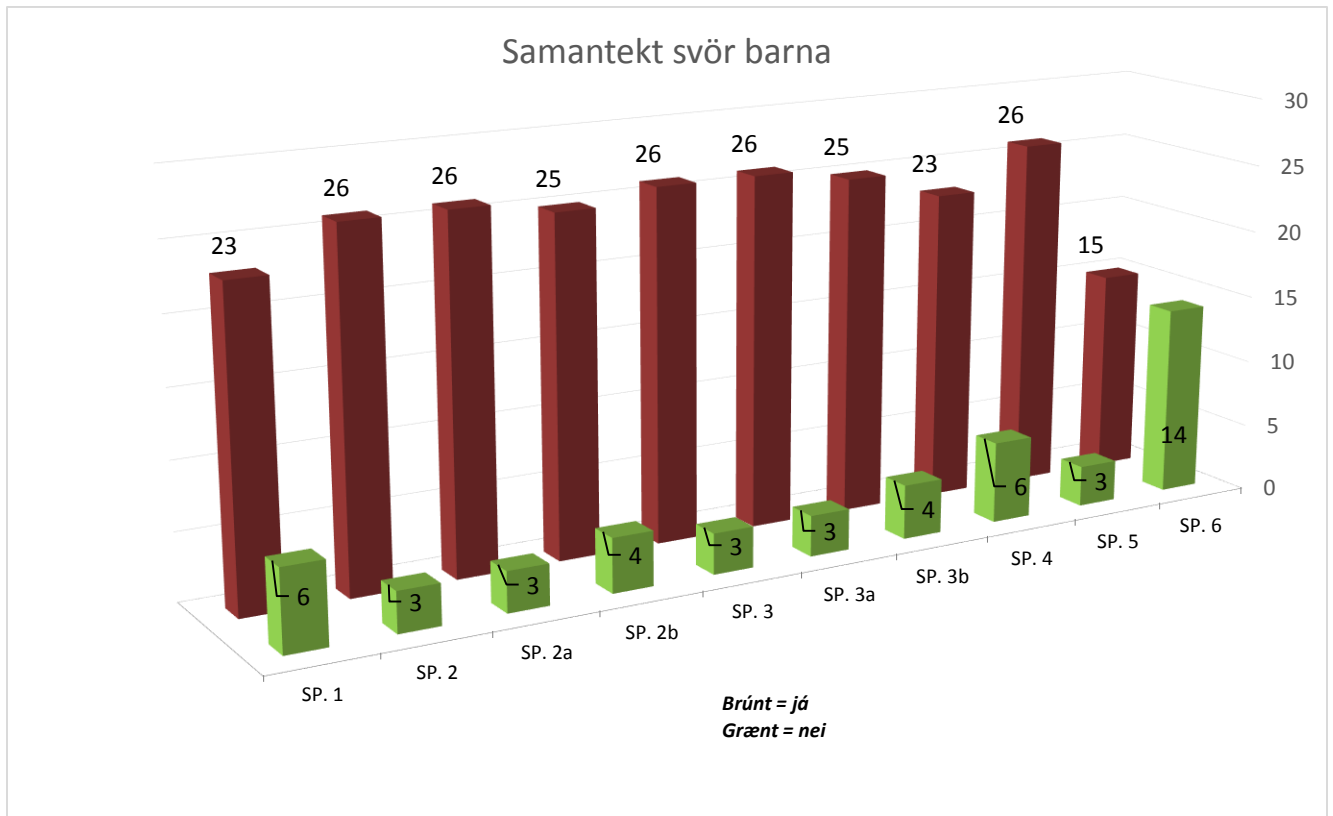
Svarmöguleiki:  Já  nei

26 börn svöruðu já  
3 börn svöruðu nei

6 *Ertu í ART í skólanum?*

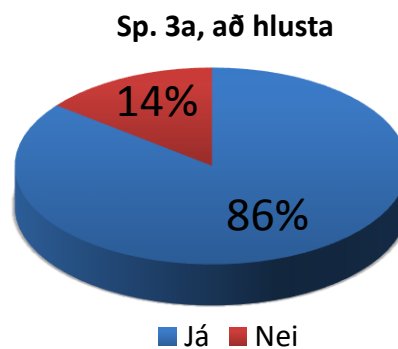
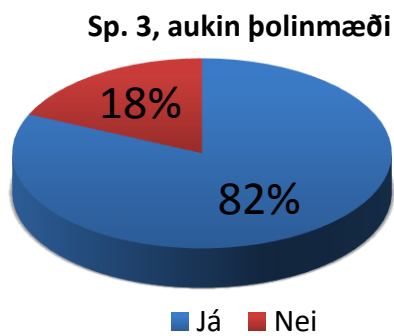
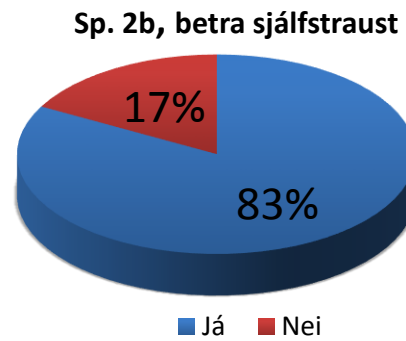
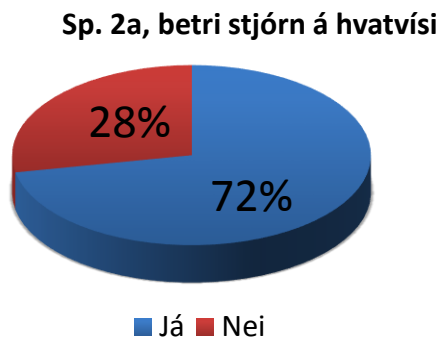
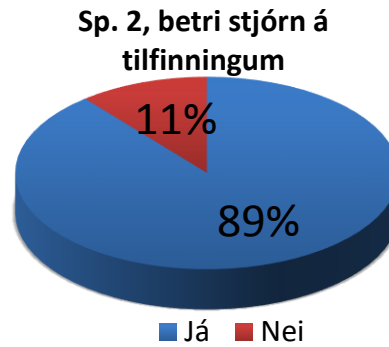
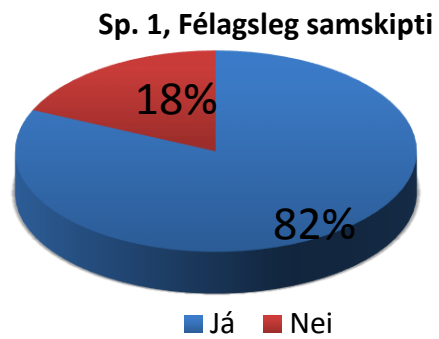
Svarmöguleikar:  Já  nei

15 börn svöruðu já  
14 börn svöruðu nei

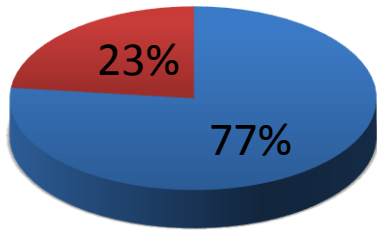


## Samantekt niðurstaðna

Heildarniðurstaða í prósentum þar sem foreldrar, kennarar og börn svara

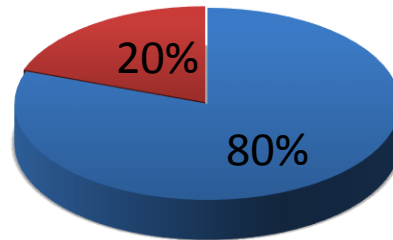


**Sp. 3b, að bíða eftir að röðin komi að þér**



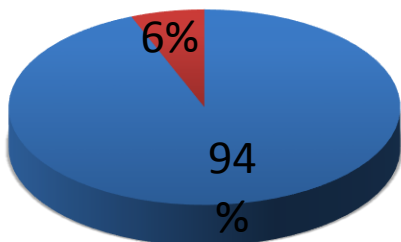
■ Já ■ Nei

**Sp. 4, auðveldara með að tjá sig**



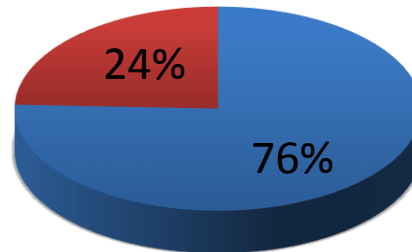
■ Já ■ Nei

**Sp. 5, hefur fjölskyldu ART hjálpað**



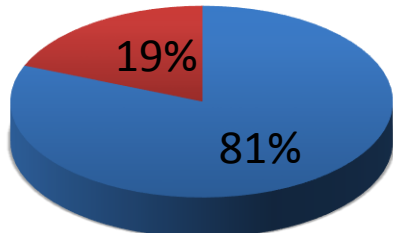
■ Já ■ Nei

**Sp. 6, er ART í skólanum**



■ Já ■ Nei

**Sp. 7, nota ART áfram, foreldrar og kennara svara**



■ Já ■ Nei

## **Framhaldið**

Þegar þessi skýrsla er gerð, hafa fjölskyldur lokið tíu skiptum og komnar í handleiðslu og fjögurra vikna vinnu heima með sínum börnum. Fjölskyldurnar koma svo saman einu sinni í lok janúar og einu sinni í lok febrúar og eftirfylgni út vorönn 2016.

## **Áframhald 2016**

Inntökuráð ART teymis samanstendur af barnalækni, verkefnastjóra ART teymis og tveimur starfsmönnum teymis. Inntökuráð kom saman þann 11. desember 2015 og fjallaði um 29 umsóknir.

## **Lokaorð**

Eins og sjá má á tölunum hér að framan eru allir aðilar að sjá árangur. Börnin eiga erfiðara með að gera sér eins skýra grein fyrir því að breytingar hafa orðið, en foreldrar og kennarar sjá mun og mikinn mun í flestum tilfellum.

Starfsmenn teymisins sjá mikinn mun hjá foreldrum þar sem að þeir eru að nýta sér þetta nýja verkfæri dagsdaglega, ekki bara með börnum sínum heldur líka í samskiptum við skóla. Þar sem oft hefur orðið misbrestur á í samskiptum foreldra og skóla hefur ART þjálfun haft góð áhrif á samskiptin.

Við sjáum líka að það er meiri munur á árangri barnanna þar sem kennarar eru virkir og eru með ART í skólanum á sama tíma og teymið vinnur með fjölskyldu og barn.

Þess vegna er mikilvægt að allir hjálpist að til að hjálpa einstaklingnum. Samvinna þeirra aðila sem koma að barninu er lykilatriði.

Póstáritun:

Félags- og tryggingamálaráðuneytinu  
Hafnarhúsinu v/Tryggvagötu  
150, Reykjavík